

プレスオイル塗布用 スプレーノズル及び制御装置



超合金とスプレーノズルの
専門メーカーが作るプレス業界用ノズル



微量均一塗布が可能!

生産性向上!

小物、薄物のプレスに最適!

“微量、しかも均一塗布”を追求し続けた特殊ノズル

工業用ノズルメーカーが開発した高性能ノズルで、生産性向上を実感してください。



● 微量塗布

- ・微細ミストにより、滴下スポンジ法では実現困難なレベルの微量を均一に塗布可能
- ・穴径が大きいノズルの起用で、より高粘度のオイルにも対応可能

オイル使用量低減によるコスト削減

最小限のオイル使用による洗浄負荷の低減

オイルタンク小型化と個数削減により省スペース化

補充作業、調整作業の低減でプレス稼働時間向上

※塗布量、範囲、粘度等の詳細はお問合せください。

● 均一塗布

- ・噴霧角度調整により、幅方向の均一塗布が可能
- ・一定流量の安定噴霧により、長手方向の均一塗布が可能
- ・ノズル微調整により、ワーク上下面の塗布調整が可能
- ・季節や油種により粘度が変化した場合にも均一塗布が可能

均一、安定した塗布によるプレス高速化

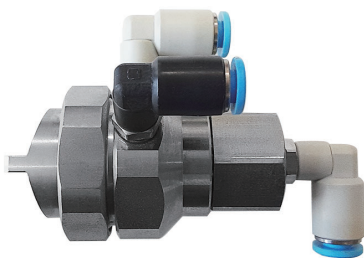
調整作業低減によるプレス稼働時間の向上

塗布量の不均一、不安定による製品不具合の削減

不均一塗布の削減で、焼き付き削減等金型長寿命化

■ スプレーノズル：MMA10-VPA

微細、微量塗布に適したノズルです。

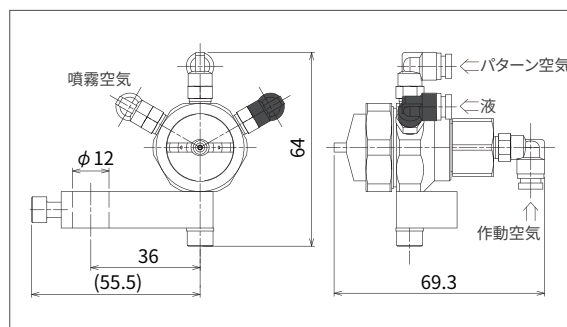


■ 基本仕様

液体噴霧口径	φ 1.1 mm
適用チューブサイズ	φ 4 mm
バルブ作動空気圧	0.20 MPa ~ 0.25 MPa
液体供給圧力	作動空気圧以下
主要材質	SUS303
重量	約180 g
ノズル取付ねじ	M5

仕様の詳細は取扱説明書を参照してください。

- 塗布流量範囲の設定：0.1 mL/min ~ (1ノズル当り連続噴霧、水換算値)
- 塗布可能幅：材料幅 10 mm ~ 80 mm (1ノズル当り目安)



噴霧イメージ



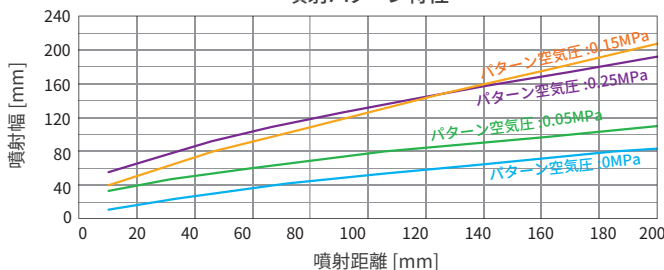
粗め、多めの塗布



微細、微量の塗布

性能資料

噴射パターン特性



試験条件:

ノズル型番: MMA10-VPA
 噴霧空気圧: 0.15MPa
 タンク圧 (=液圧): 0.15MPa
 液量: 1mL/min
 液: 水道水

※PV-D1.0S-MINI-LP 及び NA-0.8D の噴射パターン特性とは異なります。

■スプレーノズル：PV-D1.0S-MINI-LP

多めの塗布、広めの塗布に向いており、飛散の少ないノズルです。

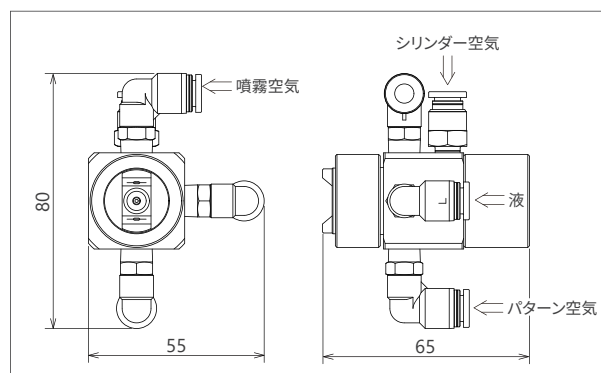


■基本仕様

液体噴霧口径	φ 1.0 mm
適用チューブサイズ	φ 4 mm, φ 6 mm
バルブ作動空気圧	0.15 MPa以上
液体供給圧力	0.5 MPa以下
主要材質	SUS303
重量	313 g
ノズル取付ねじ	2×M6

仕様の詳細は取扱説明書を参照してください。

- 🔥 塗布流量範囲の設定：1 mL/min ~
(1ノズル当り連続噴霧、水換算値)
- 🔥 塗布可能幅：材料幅 15 mm~80 mm
(1ノズル当り目安)



■スプレーノズル：NA-0.8D

配管接続の少ないシンプルなノズルです。

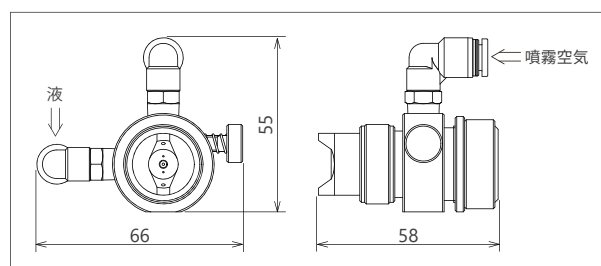


■基本仕様

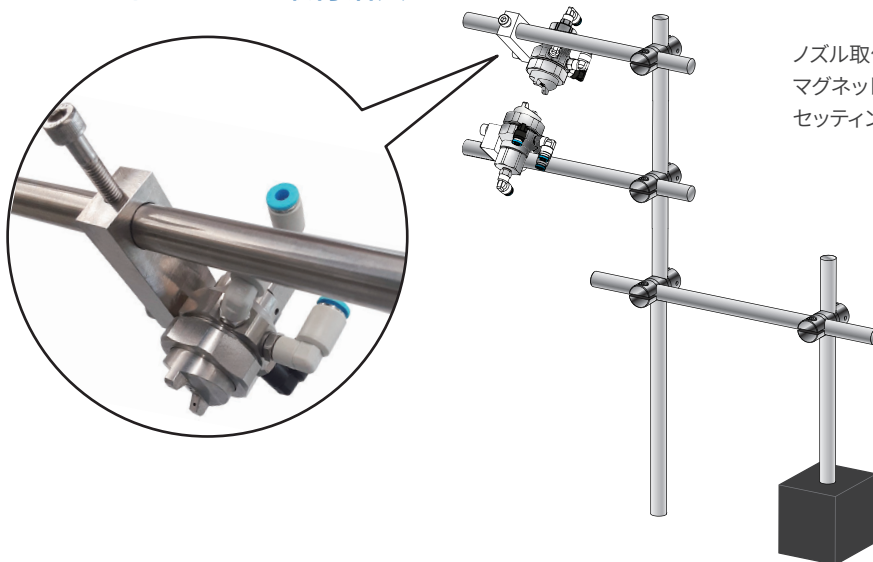
液体噴霧口径	φ 0.8 mm
適用チューブサイズ	φ 4 mm, φ 6 mm
バルブ作動空気圧	0.15 MPa以上
液体供給圧力	0.5 MPa以下
主要材質	SUS303
重量	180 g
ノズル取付ねじ	G1/8

仕様の詳細は取扱説明書を参照してください。

- 🔥 塗布流量範囲の設定：1 mL/min ~
(1ノズル当り連続噴霧、水換算値)
- 🔥 塗布可能幅：材料幅 15 mm~35 mm
(1ノズル当り目安)



■オプション：ノズル取付治具



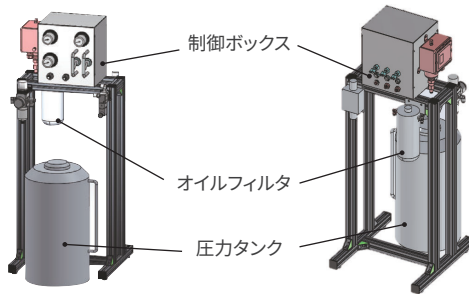
ノズル取付治具をノズルの取付ねじに組付け、
マグネットスタンドと支柱及び支柱クランプ等で
セッティングした例

■ 噴霧制御装置：KM-200-3

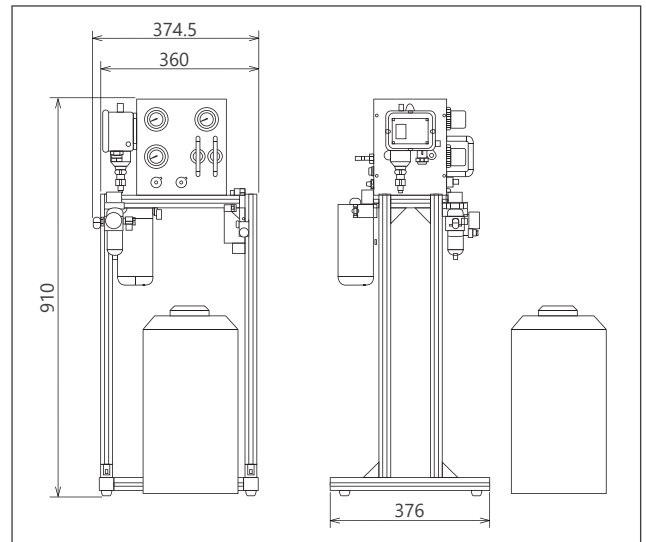
■ 基本仕様

最大ノズル数	2個 ※ノズル4個の装置も対応可能です。ご相談ください。
外形サイズ	約W380 mm×D380 mm×H910 mm
圧力計内蔵レギュレータ	3個 (噴霧空気用, タンク圧用, パターン空気用)
液調整弁	2個
端子台	1個
電磁弁	100 V (24 V対応可)
オイルフィルタ	公称ろ過度10 μm
圧力センサー	液圧0.1 MPa以下で作動 (圧力設定変更可能)
電気ケーブル	5 m (標準)
チューブ	2 m (標準)

仕様の詳細は取扱説明書を参照してください。



■ 装置構成：制御ボックス、圧力タンク、オイルフィルタ



設置方法：設置場所の都合次第で、ユニット、オイル缶等のバラ置きが可能です。

● 操作は簡単！

噴霧制御装置の制御ボックスで、プレスオイルの塗布量、塗布幅、塗布油滴を調整できます。

塗布幅

パターン空気圧調整レギュレータ



塗布量

液量調整ツマミ



塗布油滴

噴霧空気圧調整レギュレータ

※噴霧空気圧を上げると、塗布量が増えるため、液量調節ツマミをDOWNにして塗布油滴を微細にします。



■ オプション：プレス機連動パルス噴霧

プレス機仕様によりますが、検討可能です。ご相談ください。

■ オプション：オイルミスト回収装置

簡易的な回収装置のご提案が可能です。ご相談ください。

株式会社 共立合金製作所

本社 〒663-8211 兵庫県西宮市津山中町 12-16
TEL : 0798-26-3606 FAX : 0798-37-2067

柏原工場 〒669-3315 兵庫県丹波市柏原町大新屋 95-2
ノズル事業部 TEL : 0795-72-3374 FAX : 0795-72-3376

系列会社

東海合金工業 株式会社

〒489-0979 愛知県瀬戸市坊金町 236-1
TEL : 0561-84-2611 FAX : 0561-86-0255

株式会社 トーカロイ

〒489-0979 愛知県瀬戸市坊金町 236-1 (東海合金工業株式会社内)
TEL : 0561-83-7880 FAX : 0561-83-7881

総代理店

エバーロイ商事 株式会社

本社 〒553-0002 大阪市福島区鷺洲 4丁目 2-24
ノズル営業部 TEL : 06-6452-2272 FAX : 06-6452-2187

海外営業部 TEL : 06-6452-2273 FAX : 06-6452-2187

東京支店 〒101-0032 東京都千代田区岩本町 2丁目 8-12 NKビル 2F
TEL : 03-3862-9280 FAX : 03-3862-9151

九州支店 〒812-0043 福岡県福岡市博多区堅粕 4丁目 1-6 九建ビル 4F
TEL : 092-452-0810 FAX : 092-452-0814

倉敷営業所 〒710-0826 岡山県倉敷市老松町 3丁目 14-20
ヤクルトビル 401号
TEL : 086-422-7560 FAX : 086-430-0172

WEB

<https://www.everloy.co.jp>

E-Mail

request@everloy.co.jp

ISO 9001/14001 認証取得
LEAF.26J-R1-2105

製品の形状・寸法・材質は予告なく変更する場合があります。