

微量塗布に優れた二流体ノズル MMA 10-VPA型



粘性流体の薄膜塗布に適しています

噴霧液の流量は極小の0.1mL/minより可能で、ノズルを複数個配列することにより、スプレー幅方向の均一塗布が可能です。

特長

- ・幅広い流量調整が可能で、バルブ内蔵により自在な間欠噴霧が可能。
- ・フルコーンパターンからフラットパターンまで自在にスプレーパターンの調整が可能。
- ・微細粒子の噴霧により、幅方向への均一噴霧が可能。
- ・粘度を持った液体の噴霧が可能。

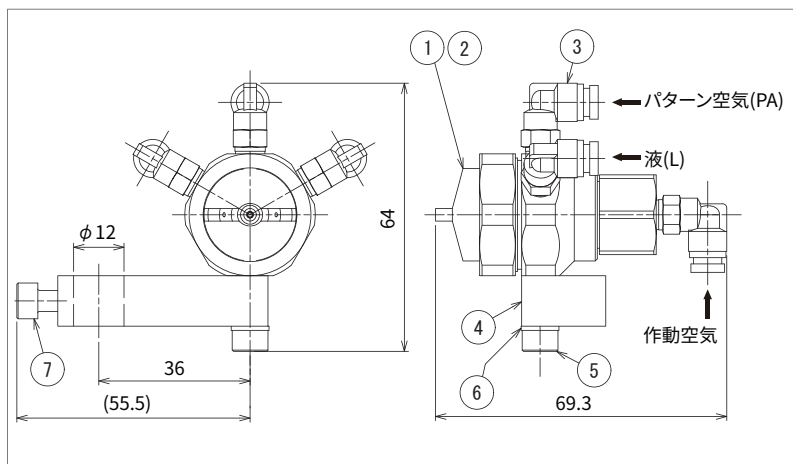


仕様

水圧力[MPa]	0.1 以下
噴霧空気圧力[MPa]	0.4 以下
パターン空気圧力[MPa]	0.25 以下
バルブ作動空気圧力範囲[MPa]	0.2 ~ 0.25
水量[mL/min]	0.1 ~
空気量 [L/min(nor)]	噴霧空気量 3.2~ 12.5 (噴霧空気圧 0.05MPa~0.4MPa) パターン空気量 5.5~37.7 (パターン空気圧 0.01MPa~0.25MPa)
噴射角度	約20°~70° (距離200mm) ※パターン用空気によりフルコーンパターン (約20°) からフラットパターン (約70°) まで調整が可能。
ザウター平均粒子径 [μm]	15~40 (使用条件により変化)

※上記性能値は、水道水での結果によるものです。

形状図

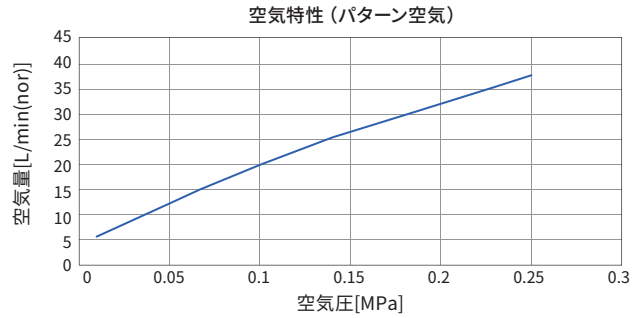
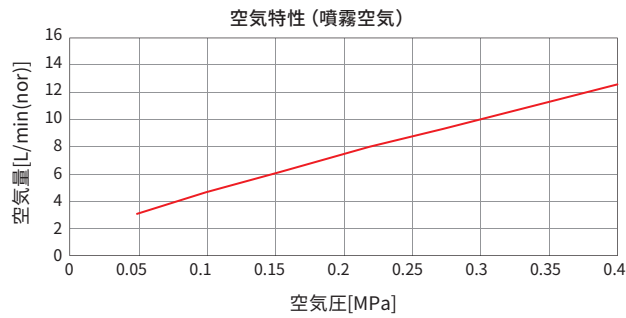


■ 部品表

番号	部品名	材質
1	本体	SUS303 他
2	Oリング・Xリング シート	フッ素ゴム PTFE (樹脂)
3	$\phi 4$ チューブ継手 (エルボ)	SUS303+樹脂
4	ノズル取付治具	SUS304
5	六角穴付きボルト (首下15)	SUS304
6	座金	SUS304
7	六角穴付きボルト (首下8)	SUS304

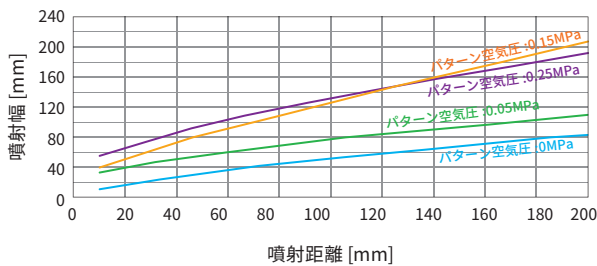
性能資料

空気量特性



噴霧幅

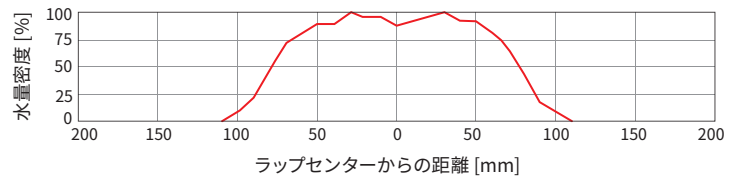
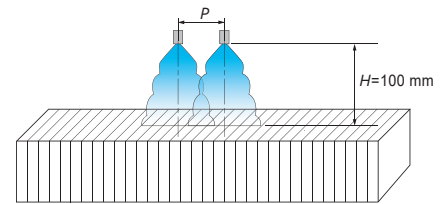
測定条件 噴霧空気圧: 0.15MPa 水量: 1mL/min



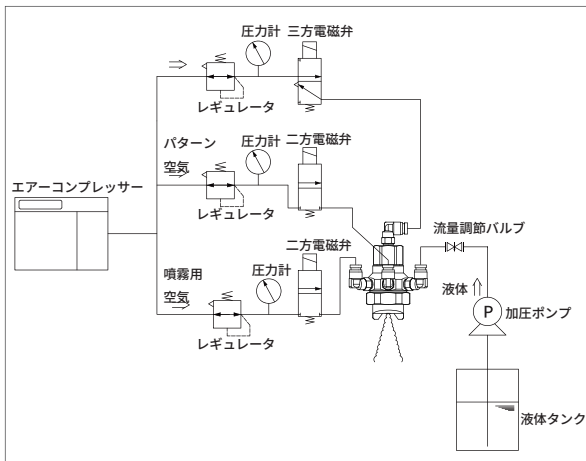
流量分布

測定条件

噴霧空気圧: 0.15MPa
パターン空気圧: 0.15MPa
水量: 20mL/min
噴射距離: 100mm
ノズルピッチ: 100mm



使用例



噴霧状態の動画は

こちらからご覧いただけます▶



株式会社 共立合金製作所

本社 〒663-8211 兵庫県西宮市今津山中町 12-16
TEL : 0798-26-3606 FAX : 0798-37-2067

柏原工場 〒669-3315 兵庫県丹波市柏原町大新屋 95-2
ノズル事業部 TEL : 0795-72-3374 FAX : 0795-72-3376

系列会社

東海合金工業 株式会社

〒489-0979 愛知県瀬戸市坊金町 236-1
TEL : 0561-84-2611 FAX : 0561-86-0255

株式会社 トーカロイ

〒489-0979 愛知県瀬戸市坊金町 236-1 (東海合金工業株式会社内)
TEL : 0561-83-7880 FAX : 0561-83-7881

総代理店

エバーロイ商事 株式会社

本社 〒553-0002 大阪市福島区鷺洲 4 丁目 2-24
ノズル営業部 TEL : 06-6452-2272 FAX : 06-6452-2187
海外営業部 TEL : 06-6452-2273 FAX : 06-6452-2187

東京支店 〒101-0032 東京都千代田区岩本町 2 丁目 8-12 NKビル 2F
TEL : 03-3862-9280 FAX : 03-3862-9151

九州支店 〒812-0043 福岡県福岡市博多区堅粕 4 丁目 1-6 九建ビル 4F
TEL : 092-452-0810 FAX : 092-452-0814

倉敷営業所 〒710-0826 岡山県倉敷市老松町 3 丁目 14-20
ヤクルトビル 401号
TEL : 086-422-7560 FAX : 086-430-0172

WEB <https://www.everloy.co.jp>

E-Mail request@everloy.co.jp

ISO 9001/14001 認証取得
LEAF.42J-R0-2103

製品の形状・寸法・材質は予告なく変更する場合があります。