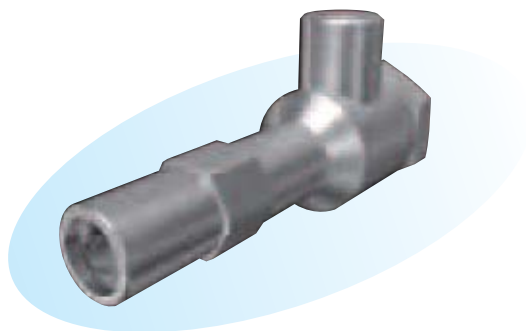


圆柱细雾喷嘴



▶ 特长

- 水量分布均等。
- 可得宽广的冷却面积。
- 实心圆锥型的喷射形状。

▶ 用途

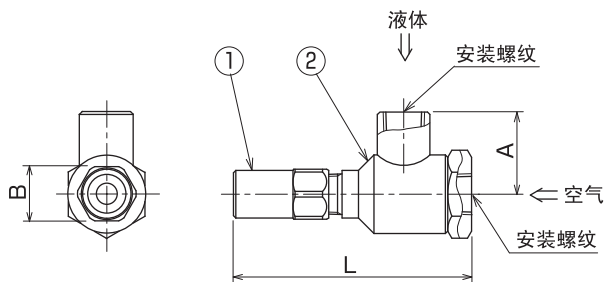
- 连续铸造机的二次冷却。
- 气体冷却。
- 废液喷雾。

▶ 材质

- 喷嘴头：不锈钢(标准 SUS303)、黄铜
- 混合部：不锈钢(标准 SUS303、304)

形状·尺寸

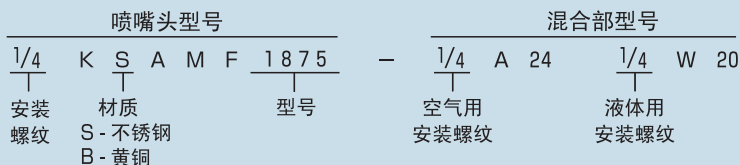
● KSAMF 型



编号	零件名
1	喷嘴头
2	混合部

型式	尺寸 (mm)			安装螺纹		重量 (g)
	A	B	L	液体	空气	
1/4 KSAMF	34.5	17	100	Rc 1/4	Rc 1/4	200
3/8 KSAMF	34.5	21	100	Rc 3/8	Rc 3/8	350
1/2 KSAMF	49	26	140	Rc 1/2	Rc 1/2	850

● 订购时，请注明喷嘴型号：



● 标准型 型号表

喷嘴头型号	混合部型号	液体的 最小通路径 (mm)	空气压 (MPa)	下述水压 (MPa) 下的水量 (L/min) / 空气量 (m³/h (nor))										喷射角度	
				0.1		0.2		0.3		0.4		0.5			
				水量	空气量	水量	空气量	水量	空气量	水量	空气量	水量	空气量		
1/4 KSAMF 1875	1/4 A24 1/4 W20	2.0	0.1	1.9	5.0	2.8	4.6	3.5	4.2	3.9	3.9	4.3	3.5	約70°	
				0.2	1.7	8.0	2.6	7.9	3.3	7.6	3.9	7.4	4.3		7.2
				0.3	1.5	10.4	2.4	10.4	3.1	10.3	3.7	10.2	4.2		10.0
3/8 KSAMF 2980	3/8 A30 3/8 W28	2.2	0.1	3.6	7.0	5.4	7.0	6.8	6.2	7.8	5.6	8.6	4.7	約70°	
				0.2	3.0	12.5	4.9	12.0	6.3	11.6	7.4	11.0	8.5		10.0
				0.3	2.5	16.5	4.4	16.5	5.8	16.4	7.0	16.0	8.1		15.5
1/2 KSAMF 5885	1/2 A40 1/2 W36	3.5	0.1	6.1	14.8	9.4	12.0	12.0	10.0	14.0	8.7	15.4	7.7	約70°	
				0.2	5.1	22.5	8.4	21.5	10.9	20.4	13.1	19.2	14.9		18.0
				0.3	4.2	29.7	7.4	29.7	10.0	29.0	12.1	28.0	14.1		27.0