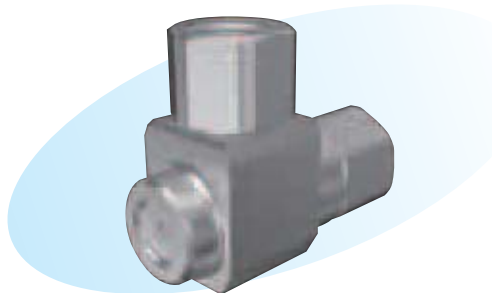


迷你细雾喷嘴 外部混合型



▶ 特长

- 从小流量到大流量、可作广幅的流量控制。
- 小型轻量、狭窄空间也可安装。
- 即干性的微小粒子。
- 构造简单、堵塞少、分解、清扫容易。
- 可作虹吸式喷射。

▶ 用途

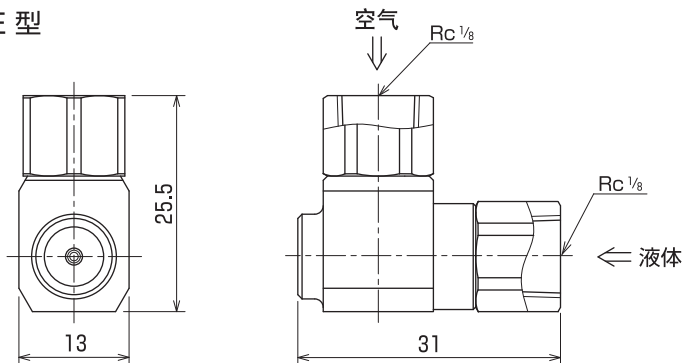
- 花卉的栽培、水景、气体冷却、药剂的散布、消臭、加湿等。

▶ 材质

- 不锈钢(标准SUS303)
- 树脂(PEEK、PVC)

形状·尺寸

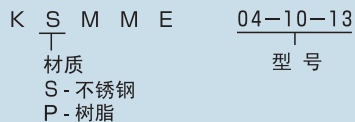
● KSMME 型



重量(g) 35

※ 材质为树脂的话形状会有所改变。

● 订购时, 请注明喷嘴型号:



● 標準型 型番表

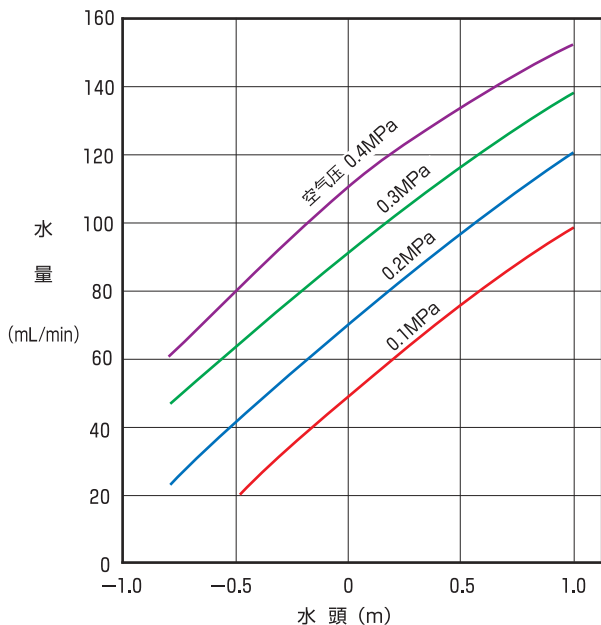
型式	型号	液体的最小通路径 (mm)	空气压 (MPa)	空气量 (L/min (nor))	各水头 (m) 下的水量 (mL/min)							喷射角度
					-0.8	-0.5	-0.3	0	0.3	0.5	1.0	
KSMME	04-10-13	0.4	0.1	11			12	18	22	26	32	18°
			0.2	17	8	16	20	24	28	31	38	
			0.3	23	15	21	24	29	33	36	42	
			0.4	29	20	25	29	34	37	40	46	
			0.5	34	23	28	32	37	41	44	50	
	07-12-18	0.7	0.1	29		20	32	50	65	76	100	18°
			0.2	44	22	43	56	72	86	98	121	
			0.3	58	45	65	75	92	107	118	138	
			0.4	73	60	80	94	110	124	134	152	
			0.5	87	71	94	106	122	134	142	160	
10-15-20	1.0	0.1	28		14	50	88	126	148	196	18°	
		0.2	42	9	55	82	122	160	180	225		
		0.3	56	40	86	111	155	190	210	254		
		0.4	70	67	108	135	180	215	234	274		
		0.5	84	82	130	158	200	232	250	292		

※ 水流量的空栏是喷洒停止的情形。

●性能资料

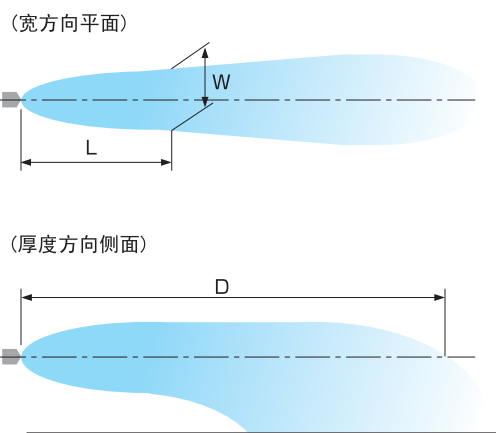
特性曲线

喷嘴型号 KSMME 07-12-18



喷射形状

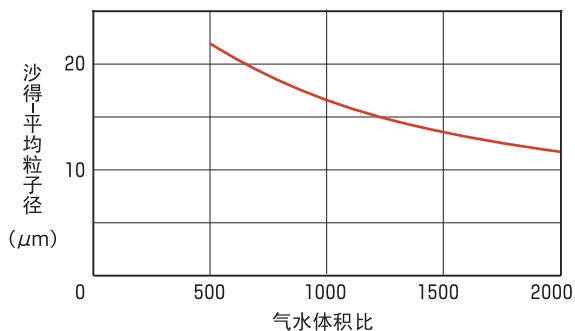
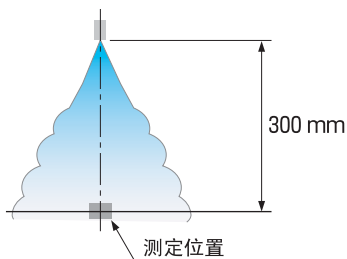
喷嘴型号 KSMME 07-12-18



空气压 (MPa)	水压 (MPa)	空气量 (L/min) (nor)	水量 (mL/min)	气水体积比	喷射形状值 (mm)			
					D	L	W	
0.3	0	58	92	630	2000	200	70	
						500	180	
						1000	300	

气水体积比-粒子径曲线

喷嘴型号 KSMME 07-12-18
水量 50 mL/min



粒子径-流速分布比曲线

喷嘴型号 KSMME 07-12-18
空气量 75 L/min (nor)
水量 50 mL/min
气水体积比 1500

