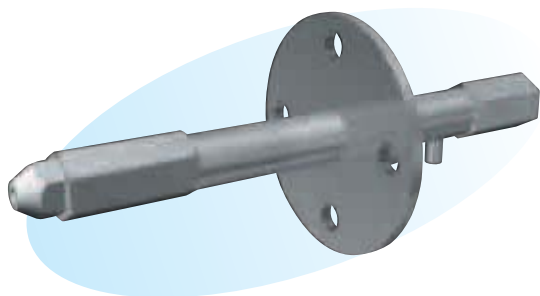


KAM喷嘴 (排气冷却用) 单头喷雾



▶ 特长

- 保养容易。
- 冷却水的通路径大。

▶ 用途

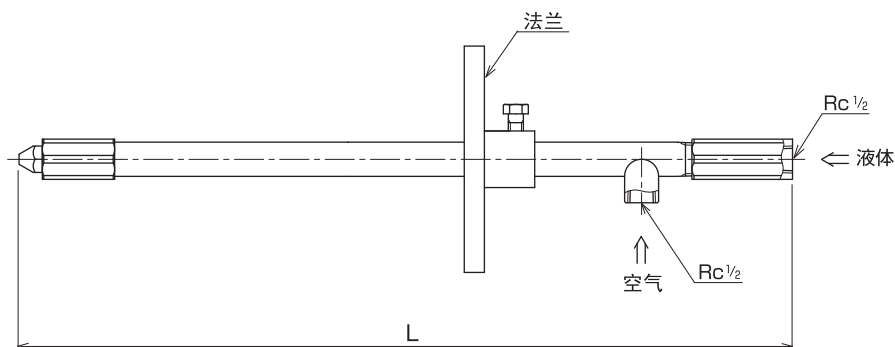
- 垃圾焚烧厂、减温塔的排气冷却。
- 消石灰浆液喷雾。

▶ 材质

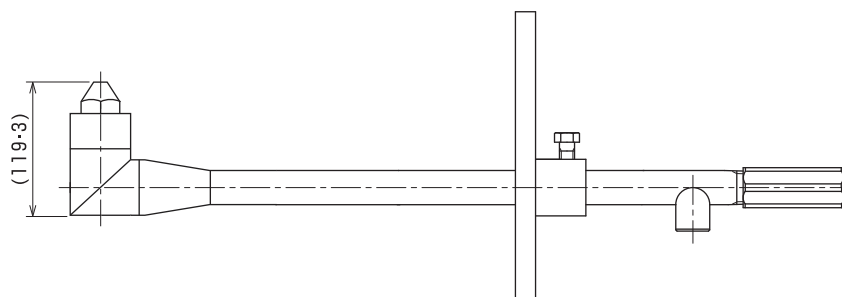
- 主要部：不锈钢 (标准 SUS316L)

形状・尺寸

● 直管型



● 弯头型



※L尺寸及法兰规格照指定制作。

● 订购时，请注明喷嘴型号：

KAM 700S
|
型号

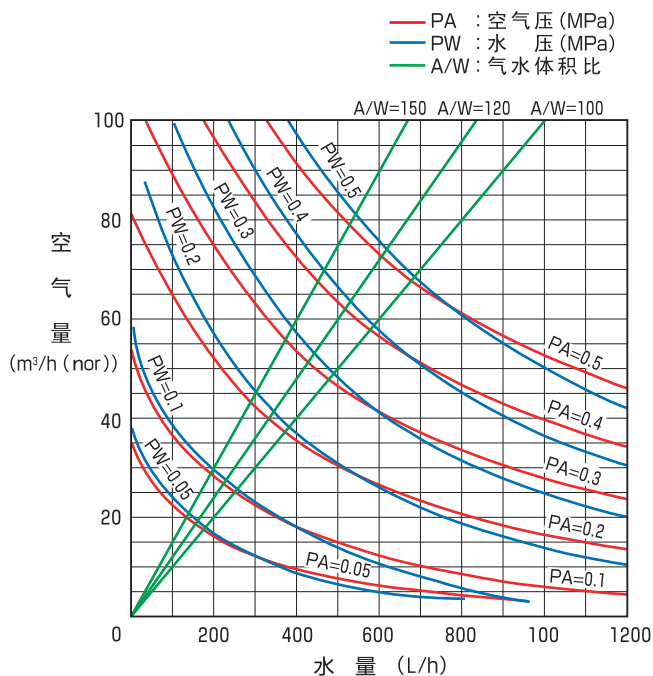
● 标准型 型号表

型式	型号	液体的最小通路径 (mm)	气水体积比	各使用水压 (MPa) 下的水量 (L/h)			
				0.2	0.3	0.4	0.5
KAM	360S	4.5	100	230	290	350	410
			150	180	230	280	320
			200	150	190	230	280
	600S	7.5	100	370	480	580	680
			150	290	370	440	530
			200	240	300	370	430
	700S	8.2	100	440	560	680	800
			150	350	440	540	620
			200	290	370	440	530
	850S	8.7	100	540	700	850	1000
			150	420	550	670	780
			200	350	460	560	660
	1000S	10.0	100	660	770	990	1160
			150	530	650	780	900
			200	440	540	650	770
	1150S	11.4	100	740	940	1150	1370
			150	580	740	890	1080
			200	480	600	740	890

● 性能资料

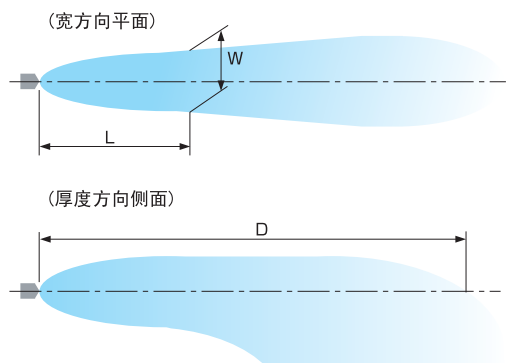
特性曲线

喷嘴型号 KAM 600S



喷射形状

喷嘴型号 KAM 700S



空气量 (m³/h (nor))	水量 (L/h)	气水体积比	喷射形状值 (mm)		
			D	L	W
50	500	100	8000	500	200
				1000	300
				2000	600
				3000	800