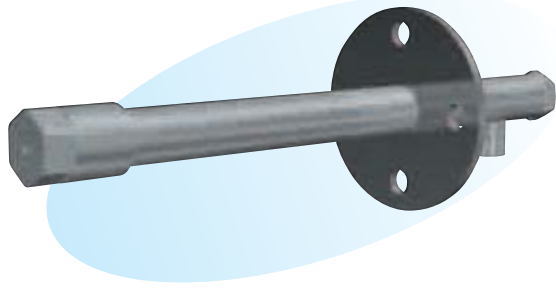


QC喷嘴 单孔式



▶ 特长

- 供给压力固定、以控制回流压力、可控制喷射流量于10:1的范围。
- 供给压力固定、喷射流量少时粒子径也小。

▶ 用途

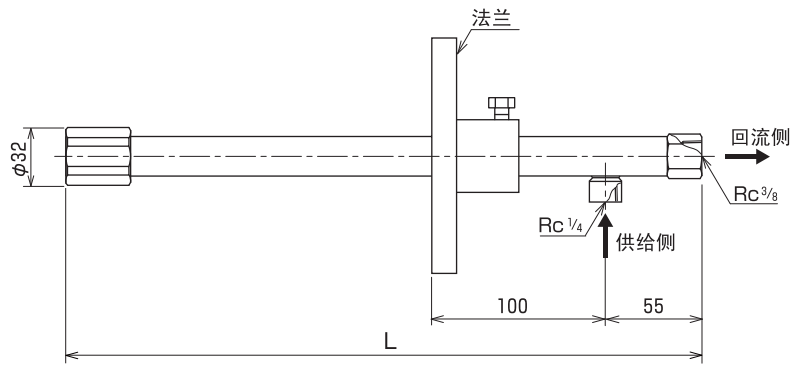
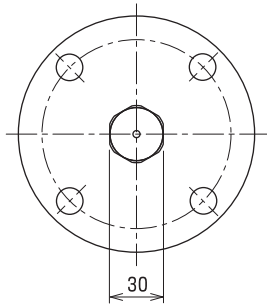
- 排气的冷却、洗净、调湿等。

▶ 材质

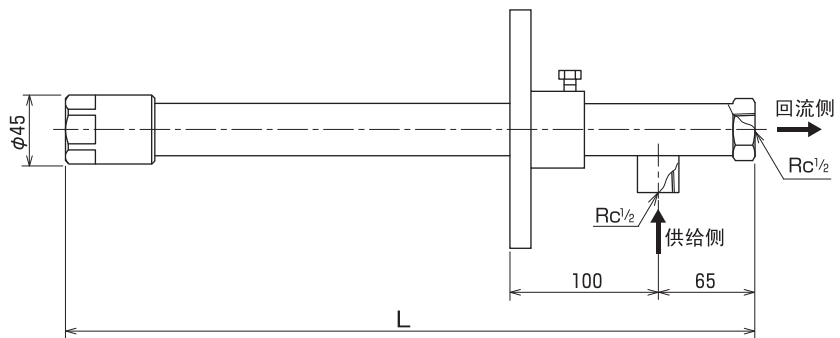
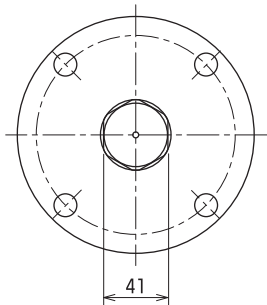
- 主要部：不锈钢(标准SUS316)

形状·尺寸

● KSWC型 型号01~015



● KSWC型 型号02~094



※ L的尺寸以及法兰尺寸可以指定制作。

