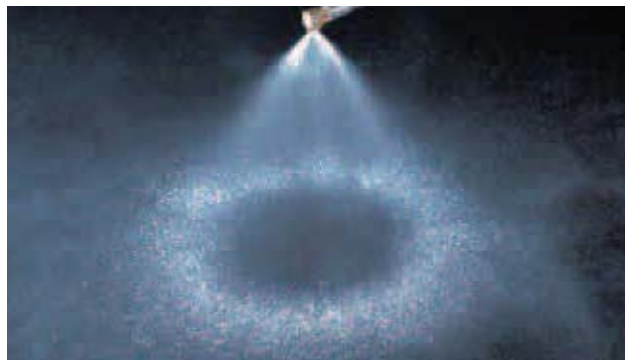
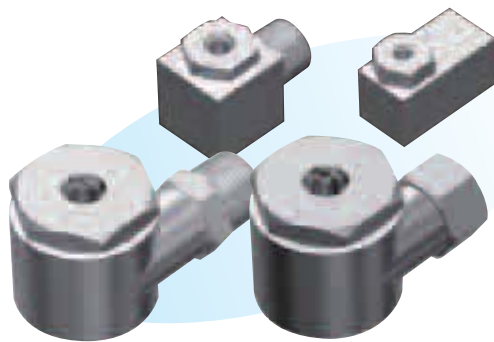


涡卷喷嘴



▶ 特长

- 圆周方向的流量分布大致平均。
- 喷嘴内部无障碍物、不须担心堵塞。

▶ 用途

- 排气的加湿冷却、排气吸收。
- 环水冷却、防尘、消泡、霜取、洗净。
- 排烟脱硫、药剂散布。

▶ 材质

- 不锈钢 (标准SUS303)、黄铜
- 树脂 (PTFE、PVC、PP)
- 陶瓷、镍合金

形状·尺寸

● KSW型 安装螺纹 R¹/₄~R¹/₂

型式	尺寸(mm)			安装螺纹	重量(g)
	A	B	L		
1/4 KSW	13	24	32	R ¹ / ₄	45
3/8 KSW	16	27	38	R ³ / ₈	80
1/2 KSW	19.5	32.5	45	R ¹ / ₂	135

● KSW·····H型 安装螺纹 Rc¹/₄~Rc¹/₂

型式	尺寸(mm)			安装螺纹	重量(g)
	A	B	L		
1/4 KSW·····H	13	24	32	Rc ¹ / ₄	55
3/8 KSW·····H	16	27	38	Rc ³ / ₈	105
1/2 KSW·····H	19.5	32.5	45	Rc ¹ / ₂	160

● KSW型 安装螺纹 R³/₄~R1

型式	尺寸(mm)			安装螺纹	重量(kg)
	A	B	L		
3/4 KSW	26	61	84	R ³ / ₄	0.6
1 KSW	36	72	100	R1	1.4

● KSW·····H型 安装螺纹 Rc³/₄~Rc1¹/₂

型式	尺寸(mm)			安装螺纹	重量(kg)
	A	B	L		
3/4 KSW·····H	27	45	68	Rc ³ / ₄	0.5
1 KSW·····H	36	56	83.5	Rc1	1.2
1 1/4 KSW·····H	60	75	115	Rc1 1/4	3.0
1 1/2 KSW·····H	75	85	135	Rc1 1/2	4.5

● KSW·····F型 法兰式

型式	尺寸(mm)			法兰尺寸	重量(kg)
	A	B	L		
2 KSW·····F	95	100	160	2B	8.2
2 1/2 KSW·····F	125	115	188	2 1/2 B	11.6
3 KSW·····F	150	130	215	3B	18.0
4 KSW·····F	180	160	275	4B	28.0

● KSW·····H型 安装螺纹 Rc2~Rc4

型式	尺寸(mm)			安装螺纹	重量(kg)
	A	B	L		
2 KSW·····H	95	100	160	Rc 2	7.2
2 1/2 KSW·····H	125	120	193	Rc2 1/2	10.5
3 KSW·····H	150	140	225	Rc 3	17.0
4 KSW·····H	180	170	285	Rc 4	26.0

法兰是以JIS 5K为标准。

● 订购时，请注明喷嘴型号：

1/4	K S W	1080
安装螺纹	材质	型号
	S - 不锈钢	
	B - 黄铜	
	P - 树脂	

● 标准型 型号表

● : 对应型式

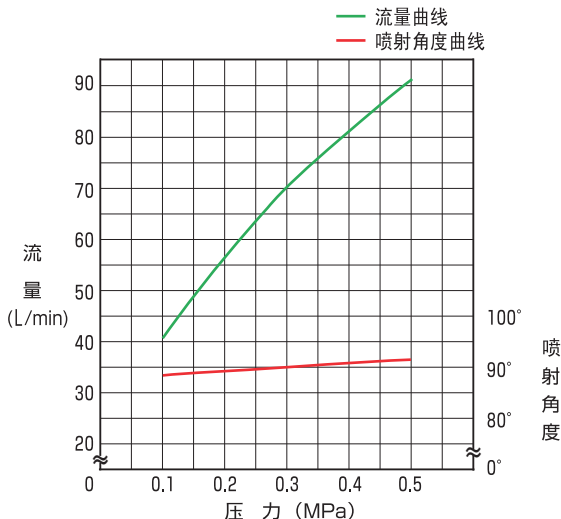
安装 螺纹	型 式			型 号	最 小 通路径 (mm)	各使用压力(MPa)下的流量(L/min)							各使用压力(MPa) 下的喷射角度	
	R螺纹	Rc螺纹	法兰			0.05	0.1	0.15	0.2	0.3	0.4	0.5	0.1	0.3
	KSW...	KSW...H	KSW...F											
1/4	●	●		0480	3.5	1.6	2.3	2.8	3.3	4.0	4.6	5.2	77°	80°
	●	●		0680	4.5	2.4	3.5	4.2	4.9	6.0	6.9	7.7	77°	80°
3/8	●	●		0880	5.0	3.3	4.6	5.7	6.5	8.0	9.2	10.3	77°	80°
	●	●		1080	5.5	4.1	5.8	7.1	8.2	10.0	11.5	12.9	77°	80°
1/2	●	●		1580	7.0	6.1	8.7	10.6	12.2	15.0	17.3	19.4	77°	80°
	●	●		2090	8.0	8.2	11.5	14.1	16.3	20.0	23.1	25.8	87°	90°
3/4	●	●		2590	9.0	10.2	14.4	17.7	20.4	25.0	28.9	32.3	87°	90°
	●	●		3090	10.0	12.2	17.3	21.2	24.5	30.0	34.6	38.7	87°	90°
	●	●		3590	10.5	14.3	20.2	24.7	28.6	35.0	40.4	45.2	87°	90°
	●	●		4090	11.5	16.3	23.1	28.3	32.7	40.0	46.2	51.6	87°	90°
	●	●		4590	12	18.4	26.0	31.8	36.7	45.0	52.0	58.1	87°	90°
	●	●		5090	13	20.4	28.9	35.4	40.8	50.0	57.7	64.5	87°	90°
1	●	●		6090	14	24.5	34.6	42.4	49.0	60.0	69.3	77.5	88°	90°
	●	●		7090	15	28.6	40.4	49.5	57.2	70.0	80.8	90.4	88°	90°
	●	●		8090	16	32.7	46.2	56.6	65.3	80.0	91.4	103	88°	90°
	●	●		9090	17	36.7	52.0	63.6	73.5	90.0	104	116	88°	90°
	●	●		10090	18	40.8	57.7	70.7	81.6	100	115	129	88°	90°
1 1/4		●		12590	20	51.0	72.2	88.4	102	125	144	161	90°	90°
		●		15090	22	61.2	86.6	106	122	150	173	194	90°	90°
		●		17590	24	71.4	101	124	143	175	202	226	90°	90°
1 1/2		●		20090	26	81.6	115	141	163	200	231	258	90°	90°
		●		25090	28	102	144	177	204	250	289	323	90°	90°
		●		30090	31	122	173	212	245	300	346	387	90°	90°
2		●	●	35090	34	143	202	247	286	350			90°	90°
		●	●	40090	36	163	231	283	327	400			90°	90°
		●	●	45090	38	184	260	318	367	450			90°	90°
2 1/2		●	●	50090	40	204	289	354	408	500			90°	90°
		●	●	60090	44	245	346	424	490	600			90°	90°
		●	●	70090	48	286	404	495	572	700			90°	90°
3		●	●	80090	51	327	462	566	653	800			90°	90°
		●	●	90090	54	367	520	636	735	900			90°	90°
		●	●	100090	57	408	577	707	816	1000			90°	90°
4		●	●	125090	64	510	722	884	1021	1250			90°	90°
		●	●	150090	70	612	866	1061	1225	1500			90°	90°
		●	●	200090	80	816	1155	1414	1633	2000			90°	90°

※ 喷射角度 45°、60°、120°、150° 也可制作。

● 性能资料

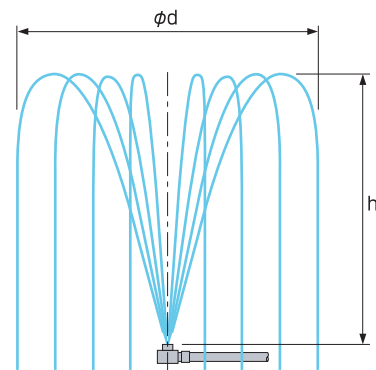
特性曲线

喷嘴型号 1 KSW 7090H



向上喷射例

喷嘴型号 2 KIW 38030



压力 (MPa)	h (m)	d (m)
0.03	1.8	2.8
0.04	2.5	2.6