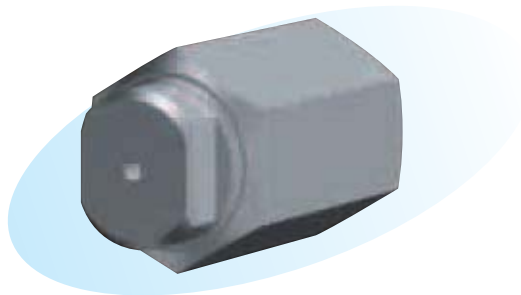


## 空心圆锥喷嘴

### ● 单孔式



#### ▶ 特长

- 内部构造简单、堵塞少。
- 水滴比较小。
- 圆周方向的流量分布大致平均。

#### ▶ 用途

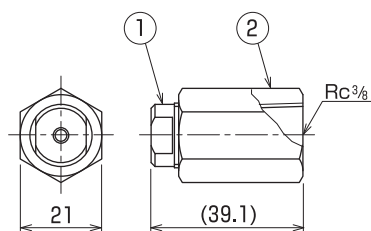
- 钢材的冷却、文丘里洗涤器、气体的加湿和冷却、气体吸收、回流冷却、防尘、消泡、霜取、洗净、排烟脱硫、药剂散布等。

#### ▶ 材质

- 不锈钢（标准 SUS303）
- 黄铜

### 形状·尺寸

#### ● 锥形螺旋转子式 KSC型



编号	零件名
1	喷嘴头
2	接头

重量(g)	70
-------	----

#### ● 订购时，请注明喷嘴型号：

K	S	C	0	1	5
材质			型号		
S - 不锈钢					
B - 黄铜					