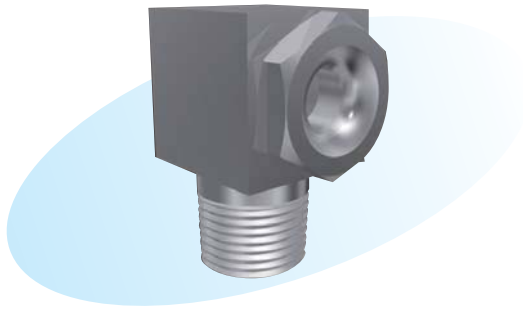


无芯实心圆锥喷嘴



▶ 特长

- 小本体可得大流量。
- 喷嘴内部无障碍物，不须担心堵塞。

▶ 用途

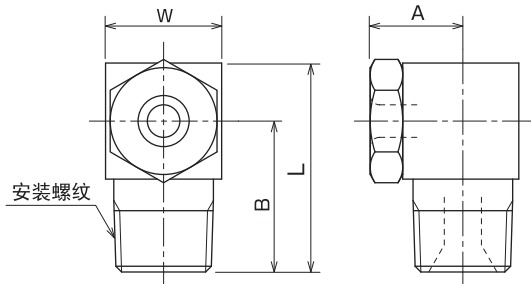
- 钢板、排气等的冷却。
- 曝气、消泡。
- 特别对使用液体担心堵塞时。

▶ 材质

- 不锈钢 (标准 SUS303)
- 黄铜

形状·尺寸

● KSFL型



型 式	尺寸 (mm)				安装螺纹	重 量 (g)
	A	B	L	W		
1/4 KSFL	13	22	30	16	R 1/4	27
3/8 KSFL	16	27	38	22	R 3/8	48
1/2 KSFL	19.5	32.5	45	25	R 1/2	94
3/4 KSFL	30	42.5	60	35	R 3/4	165
1 KSFL	38	47.5	70	45	R 1	295
1 1/2 KSFL	(45)	60	90	60	R 1 1/2	700

● 订购时，请注明喷嘴型号：

1/4	K	S	F	L	10
安装	材				号
螺纹	质				
	S - 不				
	B - 黄				
	铜				

●标准型 型号表

安装 螺纹	型 式	型 号	最 小 通路径 (mm)	各使用压力(MPa)下的流量(L/min)						各使用压力(MPa) 下的喷射角度
				0.05	0.1	0.2	0.3	0.4	0.5	0.05~0.5
1/4	KSFL	03	1.8	1.2	1.7	2.4	3.0	3.5	3.9	75°~80°
		04	2.1	1.6	2.3	3.3	4.0	4.6	5.2	
		05	2.3	2.0	2.9	4.1	5.0	5.8	6.5	
		06	2.6	2.4	3.5	4.9	6.0	6.9	7.7	
		07	2.8	2.9	4.0	5.7	7.0	8.1	9.0	
		08	3.3	3.3	4.6	6.5	8.0	9.2	10.3	
		09	3.3	3.7	5.2	7.3	9.0	10.4	11.6	
		10	3.5	4.1	5.8	8.2	10.0	11.5	12.9	
3/8	KSFL	14	4.1	5.7	8.1	11.4	14.0	16.2	18.1	75°~80°
		16	4.3	6.5	9.2	13.1	16.0	18.5	20.7	
		18	4.5	7.3	10.4	14.7	18.0	20.8	23.2	
		20	4.7	8.2	11.5	16.3	20.0	23.1	25.8	
		22	5.0	9.0	12.7	18.0	22.0	25.4	28.4	
		24	5.2	9.8	13.9	19.6	24.0	27.7	31.0	
1/2	KSFL	26	5.8	10.6	15.0	21.2	26.0	30.0	33.6	75°~80°
		28	5.6	11.4	16.2	22.9	28.0	32.3	36.1	
		30	5.9	12.2	17.3	24.5	30.0	34.6	38.7	
		32	5.9	13.1	18.5	26.1	32.0	37.0	41.3	
		35	6.4	14.3	20.2	28.6	35.0	40.4	45.2	
		37	6.7	15.1	21.4	30.2	37.0	42.7	47.8	
		40	6.7	16.3	23.1	32.7	40.0	46.2	51.6	
3/4	KSFL	42	7.2	17.1	24.2	34.3	42.0	48.5	54.2	75°~80°
		45	7.1	18.4	26.0	36.7	45.0	52.0	58.1	
		47	7.3	19.2	27.1	38.4	47.0	54.3	60.7	
		50	7.5	20.4	28.9	40.8	50.0	57.7	64.5	
		55	7.9	22.5	31.8	44.9	55.0	63.5	71.0	
		60	8.2	24.5	34.6	49.0	60.0	69.3	77.5	
		65	8.8	26.5	37.5	53.1	65.0	75.1	83.9	
		70	8.9	28.6	40.4	57.2	70.0	80.8	90.4	
1	KSFL	75	9.2	30.6	43.3	61.2	75.0	86.6	96.8	75°~80°
		80	9.5	32.7	46.2	65.3	80.0	92.4	103	
		85	9.7	34.7	49.1	69.4	85.0	98.1	110	
		90	10.0	36.7	52.0	73.5	90.0	104	116	
		95	10.3	38.8	54.8	77.6	95.0	110	123	
		100	10.5	40.8	57.7	81.6	100	115	129	
		120	11.6	49.0	69.3	98.0	120	139	155	
1 1/2	KSFL	140	12.5	57.2	80.8	114	140	162	181	75°~80°
		160	14.0	65.3	92.4	131	160	185	207	
		180	14.2	73.5	104	147	180	208	232	
		200	15.0	81.6	115	163	200	231	258	
		220	15.7	89.8	127	180	220	254	284	
		250	16.7	102	144	204	250	289	323	
1 1/2	KSFL	270	17.4	110	156	220	270	312	349	75°~80°
		300	19.0	122	173	245	300	346	387	

※ 流量是压力 0.3 MPa 为基准的计算值。