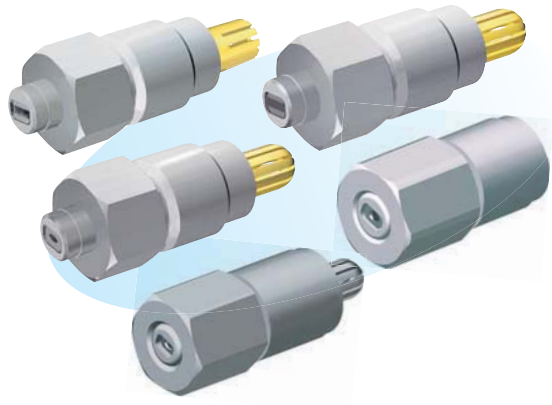


除鳞喷嘴



▶ 特长

- 冲击力分布平均。
- 耐磨性好。
- 没有性能不一的差异。

▶ 用途

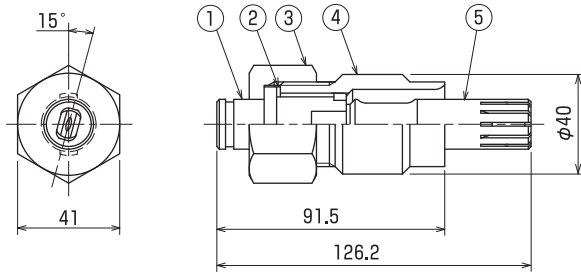
- 除去氧化铁皮。

▶ 材质

- 喷嘴头：硬质合金 ▪ 不锈钢
- 螺 母：不锈钢
- 接 头：不锈钢
- 垫 片：铜
- 稳流器：黄铜、不锈钢

形状·尺寸

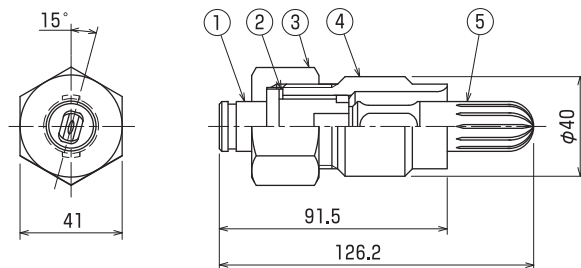
● DNX型



▶ 特长

- 最高使用压力 25 MPa
- 铝板挖掘量是 DNH型的3倍以上

● DNH型



▶ 特长

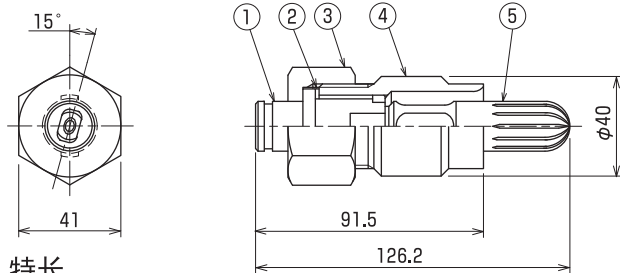
- 最高使用压力 25 MPa

型 式	重 量 (g)
DNX	644

编号	零件名
1	喷嘴头
2	垫 片
3	螺 母
4	接 头
5	稳流器

型 式	重 量 (g)
DNH	644

● DNR型

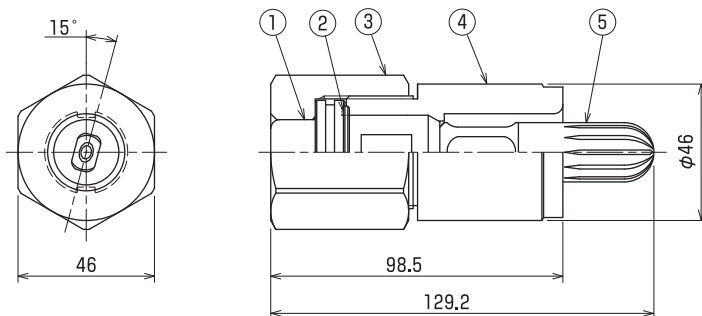


型式	重量(g)
DNR	644

▶ 特长

- 最高使用压力 30 MPa
- 喷嘴头采用高耐久性的材质

● DNK型

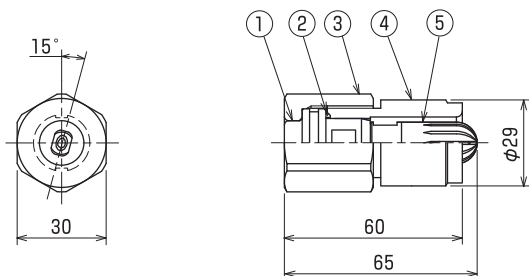


型式	重量(g)
DNK	1180

▶ 特长

- 最高使用压力 50 MPa、可对应超高压化
- 喷嘴头采用高耐久性的材质

● DNM型



编号	零件名
1	喷嘴头
2	垫片
3	螺母
4	接头
5	稳流器

型式	重量(g)
DNM	271

▶ 特长

- 最高使用压力 50 MPa、可对应超高压化
- 喷嘴头采用高耐久性的材质
- 紧密缩小型设计、可对应近距离化

※可索取详细的样本

● 订购时，请注明喷嘴型号：

DNH	1 5 2 5	L
型式	型号	喷嘴的侧倾方向
		R或无：右侧倾15°
		L：左侧倾15°
		F：无侧倾

●标准型 型号表

●:对应型式

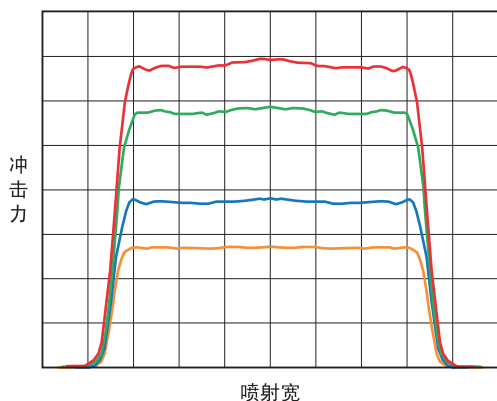
型 式					型 号	最 小 通 路 径 (mm)	各使用压力(MPa)下的流量(L/min)								各使用压力(MPa) 下的喷射角度	
DNX	DNH	DNR	DNK	DNM			1	10	15	20	25	30	40	50	15	50
●	●	●	●	●	0325	1.5	5.7	18.0	22.0	25.5	28.5	31.2	36.0	40.2	27°	28°
●	●	●	●	●	0332	1.4	5.7	18.0	22.0	25.5	28.5	31.2	36.0	40.2	35°	36°
●	●	●	●	●	0340	1.3	5.7	18.0	22.0	25.5	28.5	31.2	36.0	40.2	43°	44°
●	●	●	●	●	0425	1.7	7.6	24.0	29.4	33.9	37.9	41.6	48.0	53.7	27°	28°
●	●	●	●	●	0432	1.6	7.6	24.0	29.4	33.9	37.9	41.6	48.0	53.7	35°	36°
●	●	●	●	●	0440	1.5	7.6	24.0	29.4	33.9	37.9	41.6	48.0	53.7	43°	44°
●	●	●	●	●	0525	1.9	9.5	30.0	36.8	42.4	47.4	52.0	60.0	67.1	27°	28°
●	●	●	●	●	0532	1.8	9.5	30.0	36.8	42.4	47.4	52.0	60.0	67.1	35°	36°
●	●	●	●	●	0540	1.7	9.5	30.0	36.8	42.4	47.4	52.0	60.0	67.1	43°	44°
●	●	●	●	●	0625	2.1	11.4	36.0	44.1	50.9	56.9	62.4	72.0	80.5	27°	28°
●	●	●	●	●	0632	2.0	11.4	36.0	44.1	50.9	56.9	62.4	72.0	80.5	35°	36°
●	●	●	●	●	0640	1.9	11.4	36.0	44.1	50.9	56.9	62.4	72.0	80.5	43°	44°
●	●	●	●	●	0725	2.3	13.3	42.0	51.4	59.4	66.4	72.7	84.0	93.9	27°	28°
●	●	●	●	●	0732	2.2	13.3	42.0	51.4	59.4	66.4	72.7	84.0	93.9	35°	36°
●	●	●	●	●	0740	2.1	13.3	42.0	51.4	59.4	66.4	72.7	84.0	93.9	43°	44°
●	●	●	●	●	0825	2.5	14.3	45.3	55.5	64.1	71.6	78.5	90.6	101	27°	28°
●	●	●	●	●	0832	2.3	14.3	45.3	55.5	64.1	71.6	78.5	90.6	101	35°	36°
●	●	●	●	●	0840	2.2	14.3	45.3	55.5	64.1	71.6	78.5	90.6	101	43°	44°
●	●	●	●	●	0925	2.6	17.1	54.0	66.1	76.4	85.4	93.5	108	121	27°	28°
●	●	●	●	●	0932	2.5	17.1	54.0	66.1	76.4	85.4	93.5	108	121	35°	36°
●	●	●	●	●	0940	2.4	17.1	54.0	66.1	76.4	85.4	93.5	108	121	43°	44°
●	●	●	●	●	1125	3.1	21.4	67.7	82.9	95.7	107	117	135	151	27°	28°
●	●	●	●	●	1132	2.8	21.4	67.7	82.9	95.7	107	117	135	151	35°	36°
●	●	●	●	●	1140	2.7	21.4	67.7	82.9	95.7	107	117	135	151	43°	44°
●	●	●	●	●	1325	3.2	24.5	77.5	94.9	110	123	134	155	173	27°	28°
●	●	●	●	●	1332	3.1	24.5	77.5	94.9	110	123	134	155	173	35°	36°
●	●	●	●	●	1340	2.9	24.5	77.5	94.9	110	123	134	155	173	43°	44°
●	●	●	●	●	1525	3.5	28.6	90.5	111	128	143	157	181	202	27°	28°
●	●	●	●	●	1532	3.3	28.6	90.5	111	128	143	157	181	202	35°	36°
●	●	●	●	●	1540	3.2	28.6	90.5	111	128	143	157	181	202	43°	44°
●	●	●	●	●	1825	3.8	34.2	108	132	153	171	187	216	241	27°	28°
●	●	●	●	●	1832	3.6	34.2	108	132	153	171	187	216	241	35°	36°
●	●	●	●	●	1840	3.4	34.2	108	132	153	171	187	216	241	43°	44°
●	●	●	●	●	1925	3.9	35.7	113	138	160	179	196	226	253	27°	28°
●	●	●	●	●	1932	3.7	35.7	113	138	160	179	196	226	253	35°	36°
●	●	●	●	●	1940	3.6	35.7	113	138	160	179	196	226	253	43°	44°
●	●	●	●	●	2325	4.3	43.0	136	167	192	215	236	272	304	27°	28°
●	●	●	●	●	2332	4.1	43.0	136	167	192	215	236	272	304	35°	36°
●	●	●	●	●	2340	3.9	43.0	136	167	192	215	236	272	304	43°	44°

●性能资料

宽度方向冲击力分布图

喷嘴型号 DNK1325
喷射距离 300 mm

— 压力 35 MPa
— 压力 30 MPa
— 压力 20 MPa
— 压力 15 MPa



喷射重叠情形

